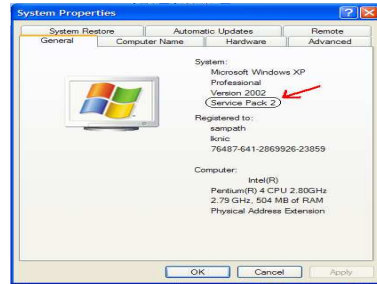


1. “Sinhala Tamil IME” ස්ථාපනය කිරීමට පෙර සැලකිය යුතු මූලික කරුණු

ඔබේ පරිගණකයට “Sinhala Tamil IME” ස්ථාපනය කිරීමට හැකි වන්නේ ඔබේ මෙහෙයුම් පද්ධතිය Windows XP Service Pack 2 හෝ ඊට ඉහළ පිටපතක්, Windows Vista හෝ Windows 2008 නම් පමණි. මීට අමතරව පහත සඳහන් මූලික කරුණු පිලිබඳව සැලකිලිමත් විය යුතුය.

අ.) පරිගණකයේ Windows XP 2002 සමඟ Service Pack 2 ස්ථාපිත කර තිබේදැයි පරීක්ෂා කළ යුතුය. ඒ සඳහා Start -> Control Panel -> System ක්ලික් කිරීමෙන් 1-1 රූප සටහනේ ඇති කවුළුව ලබා ගත හැක.



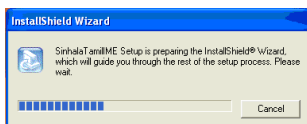
1-1 රූප සටහන

ආ.) මීට ඉහත “Sinhala Tamil IME” ස්ථාපනය කර තිබේ නම් එය අස්ථාපනය කළ යුතු අතර ඒ සඳහා Start -> Control Panel -> Add or Remove Programs වෙත ගොස් අදාළ “Sinhala Tamil Kit” තෝරා “Remove” යතුර ක්ලික් කරන්න.

ඇ.) සිංහල අකුරු නිවැරදිව ඔබේ පරිගණකයේ Microsoft Office මෘදුකාංග මත ක්‍රියා කිරීම සඳහා Microsoft Office 2003 (Version 11) හෝ ඊට ඉහළ පිටපතක් එහි ස්ථාපිත කර තිබිය යුතුය.

2. “Sinhala Tamil IME” ස්ථාපනය කිරීම

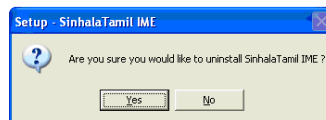
1. මූලික පරිගණකය පරිශීලක “Administrator” ලෙස ආරම්භ කරන්න. ඉන්පසු පහත දක්වා ඇති ගොනුව මත දෙක්ලික් කරන්න.



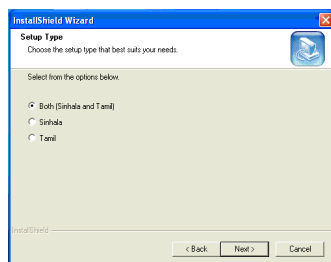
2-1 රූප සටහන

2. එවිට පහත 2-1 රූප සටහනේ ආකාරයට “Sinhala Tamil IME” ස්ථාපනය වීම ආරම්භ වේ.

3. මෙම ස්ථාපනය විමේදී ලැබෙන 2-2 රූප සටහනේ ඇති කවුළුවේ ඔව් (Yes) යතුර ක්ලික් කරන්න.



2-2 රූප සටහන



2-3 රූප සටහන

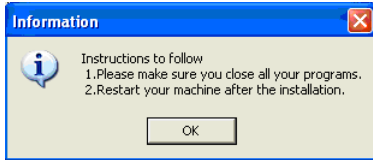
4. මෙම 2-3 රූප සටහන දිස්වන අවස්ථාවේදී ඔබේ තේරීම අනුව සිංහල හෝ දෙමළ හෝ මෙම පැකේජ දෙකම පරිගණකයේ ස්ථාපනය කර ගත හැක.

5. මෙම 2-4 රූප සටහන දිස්වන අවස්ථාවේදී ලැබෙන කවුළුවේ අවලංගු (Cancel) යතුර ක්ලික් කරන්න.



2-4 රූප සටහන

6. එසේම පහත 2-5 රූප සටහන දිස්වීමේදී එහි ඇති උපදෙස් හොඳින් කියවා හරි (OK) යතුර ක්ලික් කරන්න.



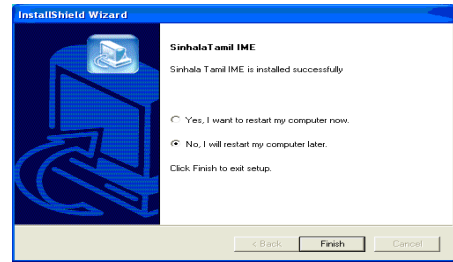
2-5 රූප සටහන

7. අනතුරුව දිස්වෙන මෙම කවුළුවේදී (2-6 රූප සටහන) අදාල ගොනු සියල්ල පරිගණකයට පිටපත් කරන තෙක් මඳක් රැඳී සිටිය යුතුය.



2-6 රූප සටහන

8. “Sinhala Tamil IME” අදාල ගොනු පරිගණකයට පිටපත් කරගත් පසු පහත 2-7 රූප සටහනේ ඇති කවුළුව ඔබේ පරිගණක තිරය මත දිස්වේ. එහිදී අවසන් (Finish) යතුර ක්ලික් කර පරිගණකය නැවත ආරම්භ කරන්න.




2-7 රූප සටහන



2-8 රූප සටහන

9. පරිගණකය නැවත ආරම්භ කිරීමත් සමග පහතින් දිස්වෙන 2-8 රූප සටහනේ ආකාරයට “Sinhala Tamil IME” ඉබේම පරිගණකයේ ක්‍රියා කිරීම ඇරඹෙනු ඇත.

10. පරිගණකය ආරම්භ වීමෙන් පසුව 2-9 රූප සටහනේ ආකාරයට Systems Tray හි “” තිබේදැයි පරීක්ෂා කර බලන්න.



2-9 රූප සටහන



2-10 රූප සටහන

11. සිංහල මෘදුකාංග භාවිතා කිරීමට පෙර අදාල මෘදුකාංග යුනිකෝඩ් භාවිතා කිරීමට හැකි දැයි සොයා බලා පහත 2-10 රූප සටහනේ ආකාරයට යතුරු පුවරුව අදාල සිංහල යතුරු පුවරුවට මාරු කරගන්න.